

# IW-RM

Einfache Verwaltung von Dossiers im Aktenplan!



## Voraussetzungen

OpenText eDOCS DM  
Version 5.3.x

### Client:

MS Windows 7 & 8

### Server:

MS Windows 2008 & 2012

## Sprachen

Deutsch  
Englisch  
Französisch

IW-RM erlaubt das Erstellen und Bearbeiten von Dossiers im OpenText eDOCS DM Client. Das Tool kann direkt aus dem Menü im DM Client aufgerufen werden. Die Anwendung stellt eine vereinfachte Oberfläche zur Verfügung, welche auf die Dossier-Verantwortlichen Endanwender ausgerichtet ist.

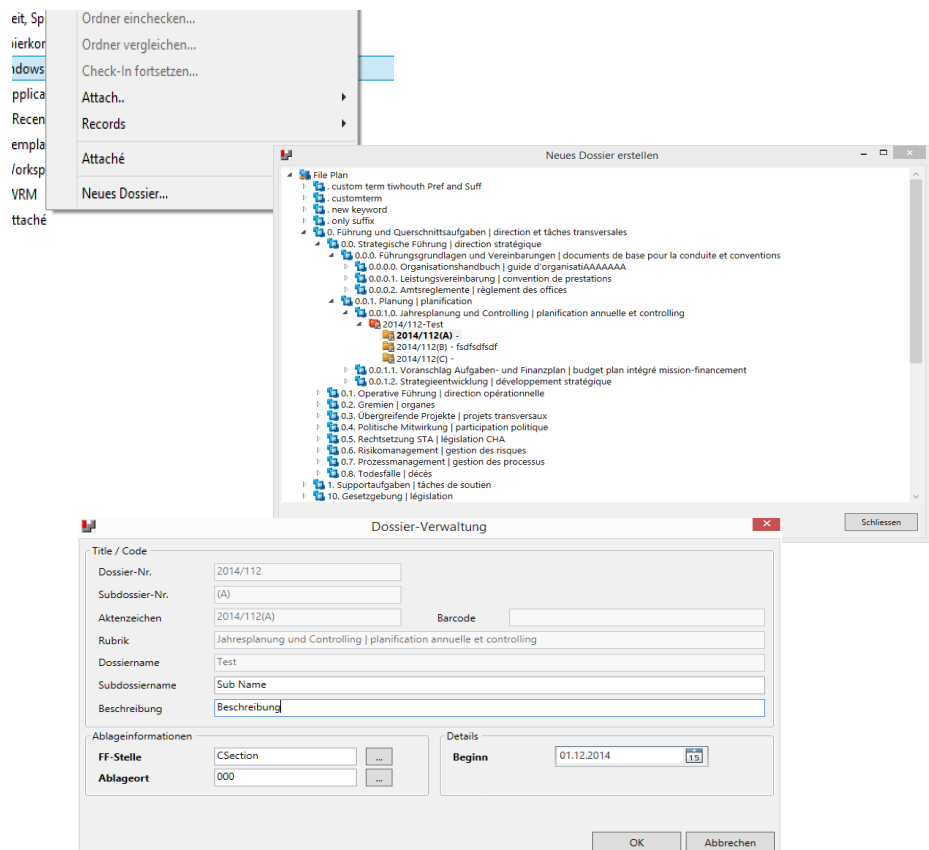
Die Beschriftungen auf der Eingabemaske können einfach konfiguriert werden. Es kann definiert werden, welche Felder sichtbar oder obligatorisch sind. Die Felder können mit Standardwerten vorbelegt werden. Nach Bedarf können die Benutzerberechtigungen so festgelegt werden, dass nur auf der untersten Ebene im Aktenplan neue Dossiers erstellt werden können.

## Funktionen im Überblick

- » Erstellen, bearbeiten und löschen von Dossiers
- » Konfigurierbare Eingabemaske
- » Vorbelegung von Feldern mit Standardwerten

## Vorteile dieser Lösung

- » Direkte Integration im DM Client
- » Vereinfachte Funktionalität, ausgerichtet auf Dossier-Verantwortliche
- » Konfigurierbarkeit
- » Einfache Client Installation
- » Vielfältige Einsatzmöglichkeiten



## Firmensitz

**ImageWare AG**  
Papiermühlestrasse 159  
CH-3063 Ittigen

## Niederlassung

**ImageWare AG**  
Jungholzstrasse 28  
CH-8050 Zürich Oerlikon

Telefon +41 (0)31 925 30 31  
Fax +41 (0)31 925 30 35  
Web [www.imageware.ch](http://www.imageware.ch)  
E-Mail [info@imageware.ch](mailto:info@imageware.ch)