

IW-Doc Import

Die einfache Importfunktion, um Massen von Dokumenten in OpenText eDOCS DM zu integrieren!



Voraussetzungen

OpenText eDOCS DM
Version 5.3.x

Client:

MS Windows 7 & 8

Server:

MS Windows 2008 & 2012

Sprachen

Deutsch
Englisch
Französisch
Türkisch

Gegenüber dem OpenText eDOCS DM Modul ermöglicht IW-Doc Import Ihnen nicht nur den Massenimport jeglicher Dokumente, sondern es bietet auch erweiterte Importfunktionen.

Z.B. läuft IW-Doc Import als Dienst im Hintergrund und aktualisiert laufend und automatisch gemäss definierten Einstellungen Ihre Daten.

Funktionen im Überblick

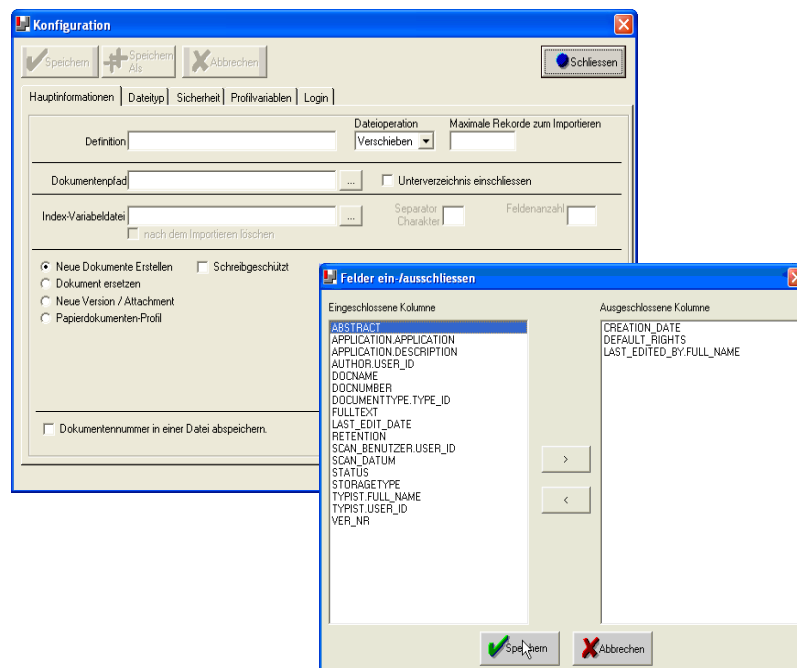
- » Neue Dokumente in DM erstellen
- » Bestehendes Dokument in DM ersetzen
- » Dokumente als neue Version oder Anhang in DM importieren
- » In DM Dokumente mit Metadaten ergänzen
- » DM-Dokumente verlinken

Vorteile der Lösung

- » Einfaches Verteilen von Dokument-Sicherheitseinstellungen
- » Benutzerfreundliche und einfache Bedienung
- » Automatische Ausführung als Windows Service
- » Vielfältige Protokollierungsstufen

Vielfältige Einsatzmöglichkeiten

- » Übernahme von Dokumenten in DM
- » Unterstützung batchorientierter Integrationen und Fachanwendungen
- » Übernahme beliebiger Dokumentformate in DM als PDF (bedingt IW-Converter)



Firmensitz

ImageWare AG
Papiermühlestrasse 159
CH-3063 Ittigen

Niederlassung

ImageWare AG
Jungholzstrasse 28
CH-8050 Zürich Oerlikon

Telefon +41 (0)31 925 30 31
Fax +41 (0)31 925 30 35
Web www.imageware.ch
E-Mail info@imageware.ch