

IW-Deckblatt

Bequemes und einfaches Erstellen eines Deckblattes für Scanning-Dokumente!



Voraussetzungen

OpenText eDOCS DM
Version 5.3.x

Client:

MS Windows 7 & 8

Server:

MS Windows 2008 & 2012

Sprachen

Beliebig anpassbar

Erhalten Sie mit IW-Deckblatt eine klare Übersicht, welche Dokumente Ihr Dossier beinhaltet. Die Metadaten der einzelnen Dokumente werden direkt beim Scanning übernommen und auf dem Deckblatt mit Hilfe eines Barcodes dargestellt. Unter dem Barcode wird die eindeutige Dokumentennummer hinterlegt, sodass der Scanner am Schluss nur diese lesen muss, damit er das entsprechende Dokument im DMS finden kann.

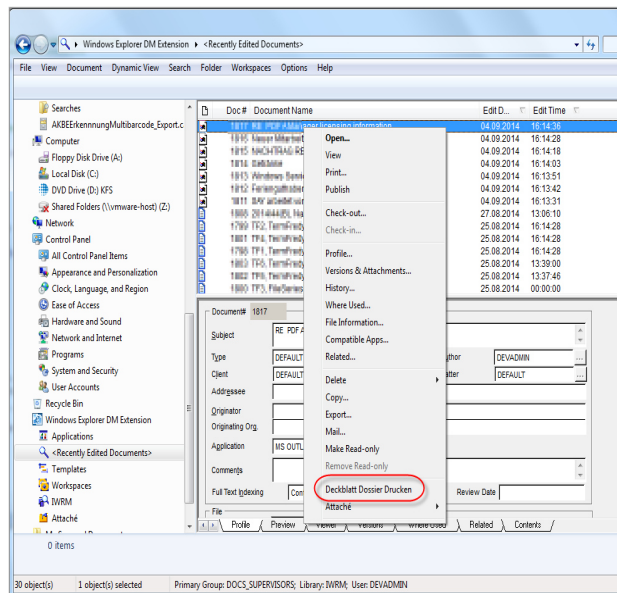
Das IW-Deckblatt Programm ist eine Schnittstelle, welche direkt im OpenText eDOCS DMS Client integriert werden kann. Das Programm wird in derselben Menügruppe wie die Dokumenten-Funktionen implementiert und kann für alle beliebigen Dokumente von dort aus aufgerufen werden.

Funktionen im Überblick

- » Dokumentennummer wird als Barcode ausgedruckt
- » Der Menü-Name ist beliebig anpassbar
- » Einfache Client-Installation (auch mit Skripten automatisierbar für ein grosses Deployment)

Vorteile dieser Lösung

- » Wird direkt im eDOCS DMS Client integriert
- » Patch-Codes (Type-T) wurden direkt integriert
- » Mehrere Dokumente können gleichzeitig ausgewählt und ausgedruckt werden



Deckblatt für
Dossier Beispiel



Firmensitz

ImageWare AG
Papiermühlestrasse 159
CH-3063 Ittigen

Niederlassung

ImageWare AG
Jungholzstrasse 28
CH-8050 Zürich Oerlikon

Telefon +41 (0)31 925 30 31
Fax +41 (0)31 925 30 35
Web www.imageware.ch
E-Mail info@imageware.ch